



معاونت بهره برداری و دیسپاچینگ
مجری طرح مدیریت دارایی های فیزیکی



شرکت توزیع نیروی برق
استان خراسان رضوی

بهره
مدیریت دارایی های فیزیکی
تولید

گزارش عملکرد و ارائه مدل و نقشه راه

استقرار سیستم مدیریت دارایی های فیزیکی
Physical Asset Management

در شرکت توزیع نیروی برق استان خراسان رضوی



سرفصل مطالب

- اهداف استراتژیک شرکت در استقرار مَداف
- معرفی مدیریت دارایی های فیزیکی
- آموزش و فرهنگ سازی
- پیاده سازی و استقرار سامانه مدیریت دارایی های فیزیکی (EAMS)



شرکت توزیع نیروی برق
استان کرمان رضوی

بهره
مصلحت
تلاش





شرکت توزیع نیروی برق
استان خراسان رضوی

بهره
مجلس
تولید



اهداف استراتژیک شرکت

در استقرار سیستم مدیریت دارایی های فیزیکی

سیستم مدیریت دارایی های فیزیکی چگونه باعث افزایش بهره وری در سازمان ها می شود؟

- چرا سازمان ها و شرکت ها بدنبال افزایش بهره وری هستند، پر واضح است که در دنیای امروز کمبود منابع و افزایش تقاضا باعث شده که تقریبا تمامی کشورهای توسعه یافته و در حال توسعه برای حفظ منابع شان و پاسخگوی نیازها و تامین رفاه اجتماعی به افزایش بهره وری توجه ویژه دارند.



شرکت توزیع نیروی برق
استان کرمان رضوی

بهره
محصول
تولید



بهره وری تلفیقی از کارایی و اثربخشی است

کارایی (Efficiency)

نسبت ستانده به نهاده

اثربخشی (Effectiveness)

نسبت خروجی به هدف تعیین شده

تقریبا یکی ماهیت کمی و دیگری کیفی است، پس باید هر دو را در کنار هم داشته باشیم تا بهره وری حاصل گردد.
بعبارتی:

بهره وری، درست انجام دادن کارهای درست است.



شرکت توزیع نیروی برق
استان کرمان رضوی

بهره
بهره
بهره



افزایش بهره‌وری با حذف اتلاف

Zero Defects

عیب صفر

ZQC

استراتژی کنترل کیفی

اتلاف به هر فعالیتی که منابع (انسانی، مواد، تجهیزات و زمان) را جذب ولی ارزش افزوده‌ای ایجاد نکند، گفته می‌شود.



بعبارتی ZQC کنترل کیفیت در بهره‌برداری و نگهداشت است.



شرکت توزیع نیروی برق
استان کرمان رضوی

بهره‌وری
بهره‌وری
بهره‌وری





حذف اتلاف ها از اصول پایه ای تولید ناب در مکتب تویوتا است

- **Muda** از نوع اتلاف منابع
 - **Muri** اتلاف ناشی از بارگذاری نامناسب
 - **Mura** استفاده نابجا از منابع
- اتلاف آشکار**، به راحتی قابل شناسایی است و می توان آنرا با هزینه کم حذف کرد.
- اتلاف پنهان**، که معمولا از جنس اتلاف در روش ها و فرایندها است.

۸ اتلاف بزرگ در تولید ناب تویوتا:

سیستم تویوتا معتقد است، که فقط ۳۰ درصد اتلاف ها آشکارند و ۷۰ درصد مابقی پنهان است.



شرکت توزیع نیروی برق
استان کرمان رضوی

بهره
مجلس
تولید



اتلاف اصلاح و تعمیرات

تجهیزات معیوب و انجام ناصحیح عملیات، سبب تحمیل هزینه های غیرضروری و اضافی در شرکت ها می گردد. قرار است با اتخاذ یک استراتژی صحیح و با کمک یک مدل کارآمد (مانند مدل آیتایم) تجهیزات معیوب موجود شناسایی و جایگزین گردد و اصولاً اجازه ورود تجهیز معیوب به چرخه کار داده نشود.



(عیب صفر)



شرکت توزیع نیروی برق
استان کرمان رضوی

بهره
مطلوب
تولید



اتلاف انتظار، از فراگیرترین انواع اتلاف هاست

اتلاف انتظار، از فراگیرترین انواع اتلاف هاست و آن زمانی است که منابع انسانی، تجهیزات و تاسیسات و بطور کلی دارایی های یک شرکت به دلیل ضعف در برنامه ریزی و زمانبندی صحیح، معطل می مانند.

حال قرار است با کمک مداف تخصیص منابع با برنامه ریزی صحیح و زمانبندی مناسب انجام گردد و از این اتلاف جلوگیری گردد. اصولاً در شرکت های توزیع برق، آنطور که در بخش توسعه و نوسازی و در پروژه های سرمایه ای به برنامه ریزی، پلن کردن فعالیتها و زمانبندی دقیق آن، اسکجول کردن با ابزار کنترل پروژه و msp و گانت چارت پرداخته می شود، متأسفانه در بخش نگهداشت و تعمیرات به پلن کردن و اسکجول کردن فعالیتها پرداخته نمی شود. حال قرار است این اتلاف با کمک مدل آپتایم و با نسخه Work Management حذف گردد.



شرکت توزیع نیروی برق
استان کرمان رضوی

بهر
مجلس
تلاش



اتلاف انتظار بابت منابع مورد نیاز تعمیرات هم از مبتلابه ترین موارد در شرکت ها می باشد



حال قرار است به کمک مدیریت دارایی های فیزیکی و با نسخه زنجیره تامین کالا **SCM** برنامه ریزی انجام شده و از این اتلاف هم پیشگیری گردد.

سایر اتلاف ها، نظیر **اتلاف در حمل و نقل، اتلاف موجودی، اتلاف فرایند های اضافی** و غیره همگی از مصادیق اتلاف های فراوان در بهره برداری و نگهداشت شبکه های توزیع برق هستند که به کمک **مدیریت دارایی های فیزیکی** حذف و باعث افزایش بهره‌وری و حفظ سرمایه ها و منابع شرکت خواهند گردید.



شرکت توزیع نیروی برق
استان خراسان رضوی

بهره
مدیریت دارایی های فیزیکی
تولید





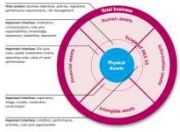
شرکت توزیع نیروی برق
استان خراسان رضوی

بهره
مصلحت
تلاش



معرفی

مدیریت دارایی های فیزیکی

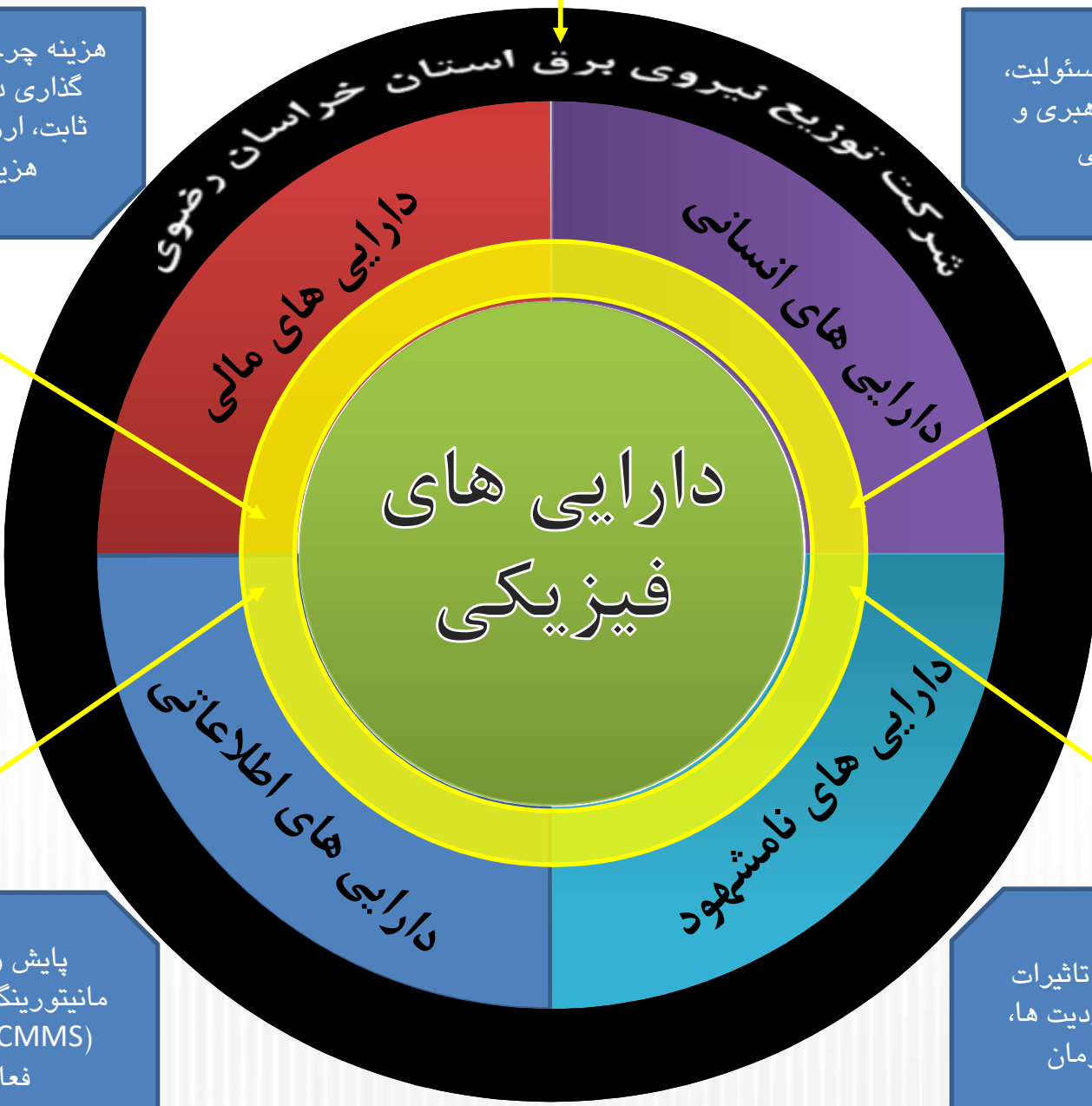


منبع:
PAS55:2008

سیاست ها، قوانین، اهداف عینی کسب و کار، الزامات
عملکردی، مدیریت ریسک، استراتژی

هزینه چرخه عمر، سرمایه
گذاری در دارایی های
ثابت، ارزش دارایی ها،
هزینه عملیات

انگیزه، ارتباط، مسئولیت،
دانش، تجربه، رهبری و
کار گروهی



پایش وضعیت و
مانیتورینگ، نرم افزارها
(CMMS)، عملکرد و
فعالیت ها

اعتبار، روحیه، تاثیرات
اجتماعی، محدودیت ها،
تصویر سازمان



شرکت توزیع نیروی برق
استان خراسان رضوی

بهره
مجموعه
تولید



تصمیم گیری!

- ماموریت اصلی ما چیست؟
- اهداف و سیاست های ما کدام است؟
- دارایی های ما شامل چه چیزهایی می شود؟
- ارزش دارایی هایمان چقدر است؟ چه کارایی هایی دارند؟
- شرایط و عملکرد قبلی دارایی های ما چطور بوده است؟
- در حال حاضر وضعیت دارایی ها چطور است ؟
- در آینده پیش بینی می کنیم وضعیت دارایی های ما چطور شود؟
- چگونه با نگهداری و ارتقاء دارایی هایمان حداکثر عمر مفید آنها استفاده خواهیم کرد؟



شرکت توزیع نیروی برق
استان کرمان رضوی

بهره
مصلحت
تلاش





شرکت توزیع نیروی برق
استان خراسان رضوی

بهره
مدیریت
تولید



ستاد:

- دیسپاچینگ و فوریت ها
- نظارت بر بهره برداری
- ایمنی و کنترل ضایعات
- بازار برق
- شهرستان:
- ایمنی
- بهره برداری
- شعبات
- اتفاقات و عملیات

شهرستان:

- بهره برداری
- تعمیرات
- ناظرین مقیم

ستاد:

- نظارت بر بهره برداری
- مجری مدیریت دارایی های فیزیکی
- کمیته بررسی عیوب

مدیریت دارایی های فیزیکی (PAM)

ساخت

ستاد:

- مهندسی و مطالعات شبکه
- نظارت و کنترل برنامه و پروژه
- کمیته فنی و بازرگانی
- بازرگانی

شهرستان:

- مهندسی
- برنامه ریزی
- کمیسیون فنی

استفاد

شهرستان:

- انبار
- مالی و اداری
- حسابداری تاسیسات

ستاد:

- انبارها
- مالی و پشتیبانی

نگهداری

فناوری اطلاعات

پشتیبانی مالی و

منابع انسانی

بحران و پدافند غیرعامل

فروش و خدمات مشترکین

چالش های پیاده سازی سیستم مدیریت دارایی ها در سازمان

- تغییر نگرش های پرسنل سازمان از سنتی به یکپارچه
- طرح ریزی استراتژی های ناقص و مبهم
- تبیین اهداف نامتناسب با نیاز مدیریت دارایی های سازمان
- انگیزه و رضایتمندی پرسنل سازمان
- چرخش نیروی انسانی در سازمان
- عدم آشنایی و پیاده سازی سیستم های برنامه ریزی در سازمان
- استفاده از نرم افزارهای EAM, CMMS نامناسب
- عدم طرح ریزی فرآیندهای سازمان



شرکت توزیع نیروی برق
استان کرمان رضوی

بهره
مطلوب
تلاش



فرهنگ سازی و آموزش

مدیریت دارایی های فیزیکی



شرکت توزیع نیروی برق
استان کرمان رضوی

بهره
مصلحت
تلاش



اهم اقدامات اجرا شده در راستای فرهنگ سازی و استقرار سیستم مدیریت دارایی های فیزیکی در شرکت

برگزاری سمینار یک روزه آموزشی با حضور تمامی مدیران محترم شرکت در حوزه ستادی و شهرستانها



شرکت توزیع نیروی برق استان خراسان رضوی

مدیریت دارایی های فیزیکی

Physical Asset Management

مدیریت گردش کار
Work Management

چرخه عمر شبکه و تاسیسات
Life Cycle Cost Analysis

مدیریت زنجیره تامین کالا
Supply Chain Management

Uptime Strategies for Excellence in Maintenance Management

تلاش همگام برای خاص بودن



تلاش همگام



برگزاری دوره آموزشی ویژه مدیران حوزه بهره برداری و مهندسی طی دو روز در اسفندماه ۱۳۹۸



شرکت توزیع نیروی برق
استان کرمان رضوی

بهره
مدیران
تخصصی



اهم اقدامات اجرا شده در راستای فرهنگ سازی و استقرار سیستم مدیریت دارایی های فیزیکی در شرکت

راه اندازی گروه علمی و اطلاع رسانی در زمینه مدیریت دارایی های فیزیکی با هدف آموزش همکاران و ایجاد انگیزه برای مشارکت در استقرار مدیریت دارایی های فیزیکی و همچنین گزارش اقدامات اجرا شده در زمینه استقرار سیستم مدیریت دارایی های فیزیکی





شرکت توزیع نیروی برق
استان خراسان رضوی

بهره‌مندی
مشاوران
تخصصی



شرکت در جایزه ملی مدیریت دارایی های فیزیکی و کسب تقدیرنامه دو ستاره در سطح ملی



توزیع برق خراسان رضوی موفق کسب تقدیرنامه دو ستاره شد
نتایج تغییر رویکرد در تعمیرات دوره ای و نگهداری از تجهیزات و دارایی ها

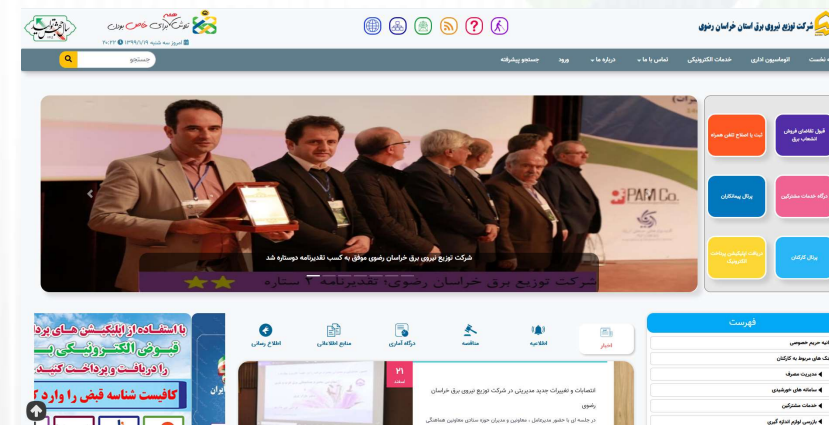
معاون بهره برداری و دیسپاچینگ شرکت توزیع نیروی برق استان خراسان رضوی گفت: در پنجمین دوره ارزیابی جایزه تعالی مدیریت دارایی های فیزیکی، این شرکت به دلیل انجام اقدامات موثر و چشمگیر موفق به کسب دو ستاره و تقدیرنامه جایزه تعالی مدیریت دارایی های فیزیکی گردید.

به گزارش پایگاه خبری توزیع برق خراسان رضوی، شرکت توزیع نیروی برق خراسان رضوی، مهندس وحید باغیشتی با اشاره به اینکه کسب تقدیرنامه دو ستاره این شرکت در اولین دوره حضور در رقابت جایزه تعالی مدیریت دارایی های فیزیکی بوده است، اظهار کرد: کسب این تقدیرنامه در چهاردهمین همایش بین المللی ایمنی و مدیریت دارایی های فیزیکی که در تاریخ های دهم و یازدهم دی ماه در مرکز همایش های پژوهشگاه نفت در تهران برگزار شد بوده است.

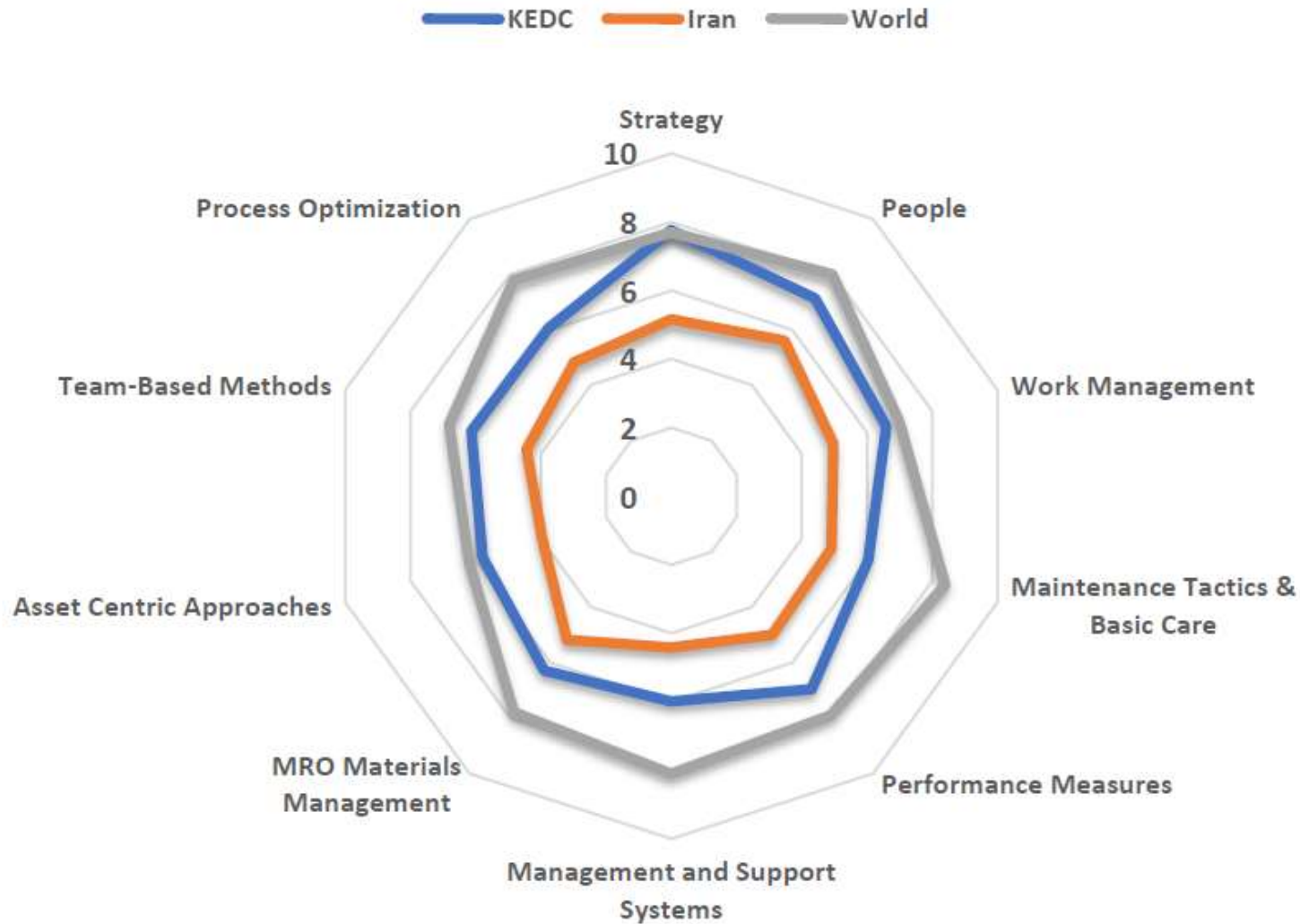
معاون بهره برداری و دیسپاچینگ شرکت توزیع نیروی برق خراسان رضوی ادامه داد: صیانت از دارایی های شرکت و تغییر رویکرد از نگهداری و تعمیرات دوره ای (PM) به مدیریت دارایی های فیزیکی (PAM) و نگهداری و تعمیرات بر مبنای قابلیت اطمینان (RCM) از اهم برنامه های استراتژی شرکت توزیع نیروی برق استان خراسان رضوی است.

باغیشتی افزود: در این راستا معاونت بهره برداری و دیسپاچینگ، از ابتدای سال جاری با انجام اقداماتی نظیر برگزاری همایش آموزش آگاه سازی کارکنان و بکارگیری مشاور خیره و استفاده از تجارب شرکت های پیشرو موفق به استقرار مدیریت دارایی های فیزیکی بر مبنای مدل تعالی آپتایم (Uptime) شده است.

در همین راستا مهندس ناصر جلیه، مدیر طرح مدیریت دارایی های فیزیکی شرکت گفت: در گام اول، برنامه برزی لازم منظور فرهنگ سازی و آموزش مابقی مدیریت دارایی های فیزیکی صورت پذیرفت که در این راستا یک گروه مجازی با مشارکت بیش از ۳۰۰ نفر از همکاران حوزه بهره برداری و سایر حوزه های شرکت تشکیل شد که طی حدود ۸ ماه بیش از ۱۵۰۰ مطلب و محتوای آموزشی و گزارشات مرتبط با استقرار سیستم مدیریت دارایی های فیزیکی در شهرستان های مختلف، در آن به اشتراک گذاشته شد.



نتایج ارزیابی مدیریت دارایی های فیزیکی



شرکت توزیع نیروی برق
استان خراسان رضوی

بهره
مصلحت
تلاش



راه اندازی سایت modaf.ir به عنوان اولین سایت تخصصی مدیریت دارایی های فیزیکی در صنعت برق

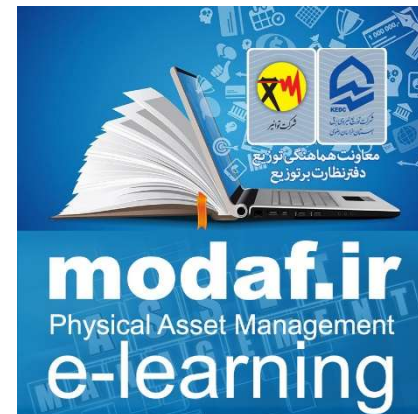


شرکت توزیع نیروی برق
استان کرمان رضوی

بهره
مجموعه
تولیدی



مجری برگزاری دوره های آموزشی از طرف دفتر نظارت بر توزیع شرکت توانیر در سطح کشور و برگزاری دو وبینار موفق برای مدیران ارشد صنعت برق کشور و کلیه شرکت های توزیع نیروی برق



بهر روز
یک چیز
یاد بگیرید

برگزارکننده: معاونت هماهنگی توزیع دفتر نظارت بر توزیع شرکت توزیع همکار: شرکت توزیع خراسان رضوی مدرس: جناب آقای دکتر علی زواشکیانی زمان: یکشنبه ۲۸ اردیبهشت ۱۳۹۹ ساعت: ۲۱

وبینار آموزشی با عنوان
آشنایی با مدیریت دارایی های فیزیکی
ویژه معاونین و مدیران میانی
کلیه شرکت های توزیع نیروی برق کشور

برگزارکننده: معاونت هماهنگی توزیع دفتر نظارت بر توزیع شرکت توزیع همکار: شرکت توزیع خراسان رضوی مدرس: جناب آقای دکتر علی زواشکیانی زمان: چهارشنبه ۱۷ اردیبهشت ۱۳۹۹ ساعت: ۲۱

شرکت توزیع نیروی برق استان خراسان رضوی
با همکاری شرکت پمکو برگزار می کند
اولین وبینار آموزشی با عنوان
آشنایی با مدیریت دارایی های فیزیکی
ویژه مدیران عامل شرکت های توزیع نیروی برق کشور
با حضور مدیران ارشد شرکت توانیر
و کلیه مدیران عامل شرکت های توزیع
نیروی برق کشور



پذیرش ۱۱ عنوان مقاله با موضوع مدیریت دارایی های فیزیکی در هشتمین کنفرانس منطقه ای سیرد و اولین کنفرانس ملی تاب آوری



شرکت توزیع نیروی برق
استان خراسان رضوی

مجله علمی
تخصصی

نویسندگان مقاله	عنوان مقالات پذیرفته شده در هشتمین کنفرانس منطقه ای سیرد
ناصر نایب	ارائه نمودار تصمیم گیری نگهداری و تعمیرات قابلیت اطمینان محور (RCM) در شبکه توزیع نیروی برق با استفاده از الگوریتم AHP
ناصر نایب	طراحی و پیاده سازی سامانه نرم افزاری مدیریت دارایی های فیزیکی (مداف) بر اساس چرخه مدیریت کار مدل آپتام
ناصر نایب، وحید باغیشی	تعیین استراتژی استقرار سیستم مدیریت دارایی های فیزیکی در شرکت توزیع نیروی برق استان خراسان رضوی
ناصر نایب	بومی سازی فرآیند مدیریت کار (Work Management) مدل Uptime (زمان در دسترس) بمنظور استقرار سیستم مدیریت دارایی های فیزیکی
امین یعقوبی، ناصر نایب، محمدرضا گرامیان	تحلیل زمان آچاربندی گروه های اجرایی تعمیرات قبل و بعد از استقرار سیستم مدیریت دارایی های فیزیکی
کریم بیگی، وحید باغیشی، ناصر نایب، علیرضا خدابنده، احمد اسدی	شناسایی عوامل موثر در کاهش پایداری شبکه فشار متوسط در مقابل برف کولاک مبنی بر تحلیل علل ریشه ای
محمد حسنی رود معینی، علیرضا خدابنده، حسن کریم پور پروج، هادی انبیاپی، جواد رجعی اول	بررسی استفاده از پوشش های ضد خوردگی فناوری نانو و مقایسه با گالوانیزه گرم در پراق آلات شبکه توزیع نیروی برق استان خراسان رضوی

نویسندگان مقاله	عنوان مقالات پذیرفته شده در اولین کنفرانس ملی تاب آوری
مجتبی صفامنش	استفاده از میله مهار کوبشی بعنوان روشی نوین در راستای افزایش تاب آوری شبکه های توزیع
کریم بیگی، ناصر نایب	راهکارهای مبنی بر سیستم مدیریت دارایی های فیزیکی جهت ارتقای تاب آوری شبکه های توزیع نیروی برق
ناصر نایب، وحید باغیشی	تعیین استراتژی استقرار سیستم مدیریت دارایی های فیزیکی در شرکت توزیع نیروی برق استان خراسان رضوی
کریم بیگی، وحید باغیشی، ناصر نایب، علیرضا خدابنده، احمد اسدی	عارضه یابی تهدیدات موثر بر تاب آوری شبکه فشار متوسط در مقابل برف کولاک مبنی بر تحلیل علل ریشه ای (مطالعه موردی تیرشکستگی شبکه فشار متوسط در شهرستان سرخس)



بومی سازی و استقرار

مدیریت دارایی های فیزیکی



شرکت توزیع نیروی برق
استان کرمان رضوی

بهره
مصلحت
تلاش



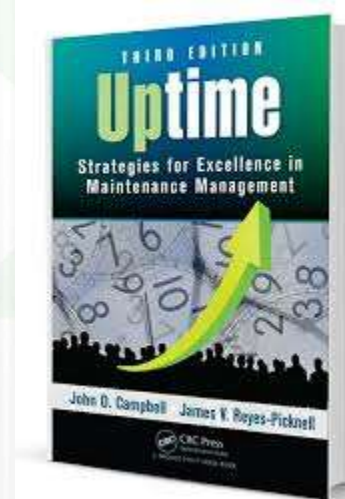
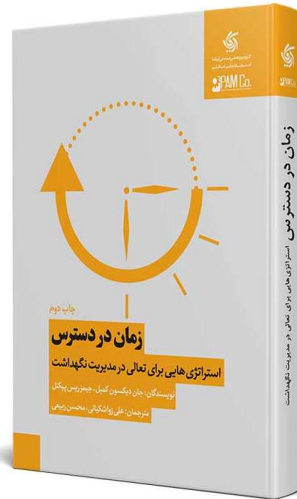
مدل آیتایم

یکی از قویترین مدل های موجود در زمینه تعالی

مدیریت دارایی های فیزیکی

است. این مدل اولین بار سال ۱۹۹۵ با تالیف کتابی با همین نام منتشر شد و ویرایش های آن در سالهای ۲۰۰۶ و ۲۰۱۶ توسط آقای پیکنل منتشر گردید.

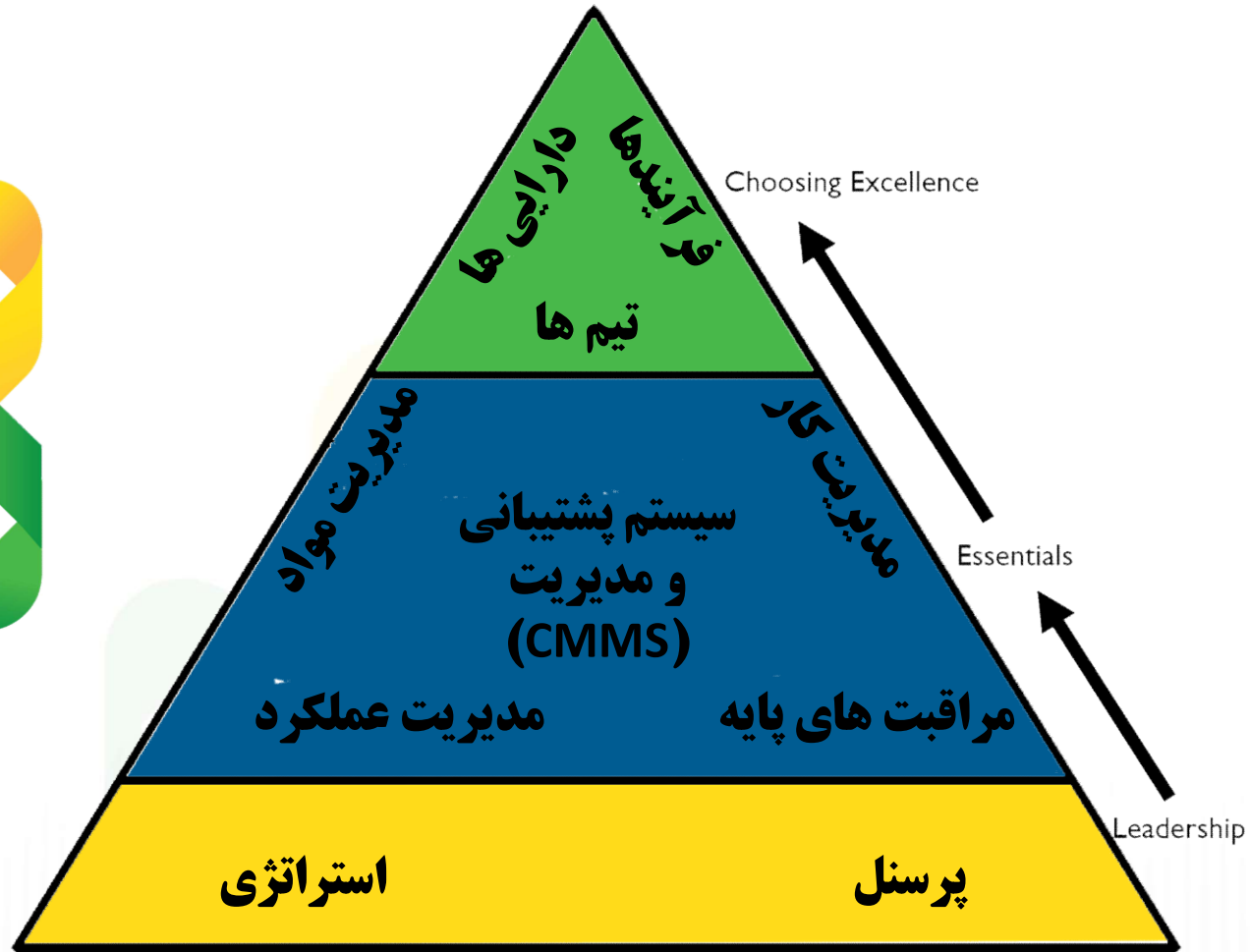
این مدل در چارچوب یک هرم، ۱۰ جنبه مهم و موثر در سه سطح (رهبری، ضروریات، تعالی) و در راستای دستیابی به تعالی در مدیریت دارایی های فیزیکی را معرفی نموده است. موفقیت و کارایی در پیاده سازی مدیریت دارایی های فیزیکی نیازمند حرکت در تمامی ۱۰ جنبه هرم با در نظر گرفتن هدف و مسیر حرکت است.



شرکت توزیع نیروی برق
استان کرمان رضوی

بهر
مدیریت دارایی های فیزیکی
تلاش



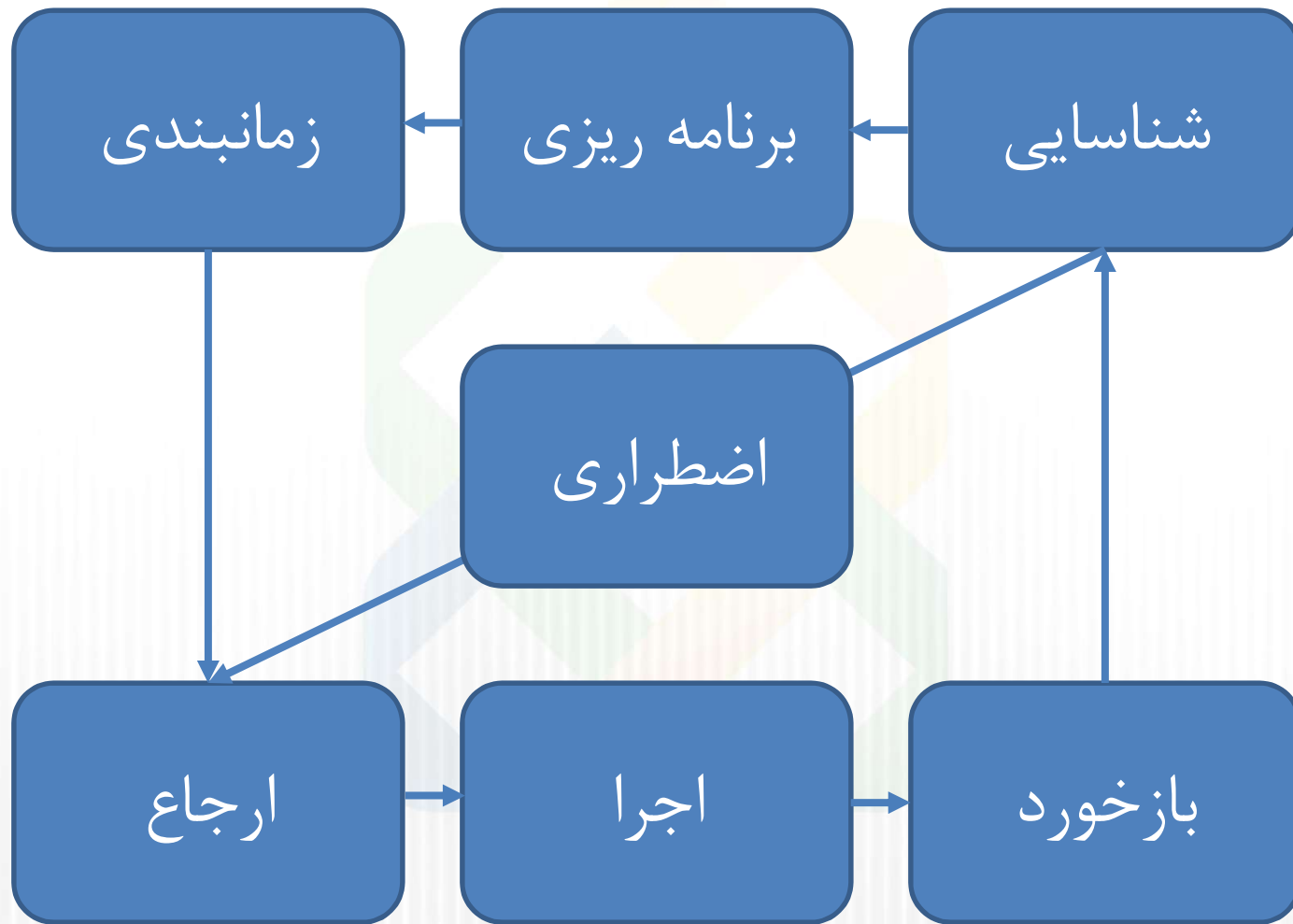


شرکت توزیع نیروی برق
استان خراسان رضوی

بهره
مجلس
تلاش



چرخه مدیریت کار



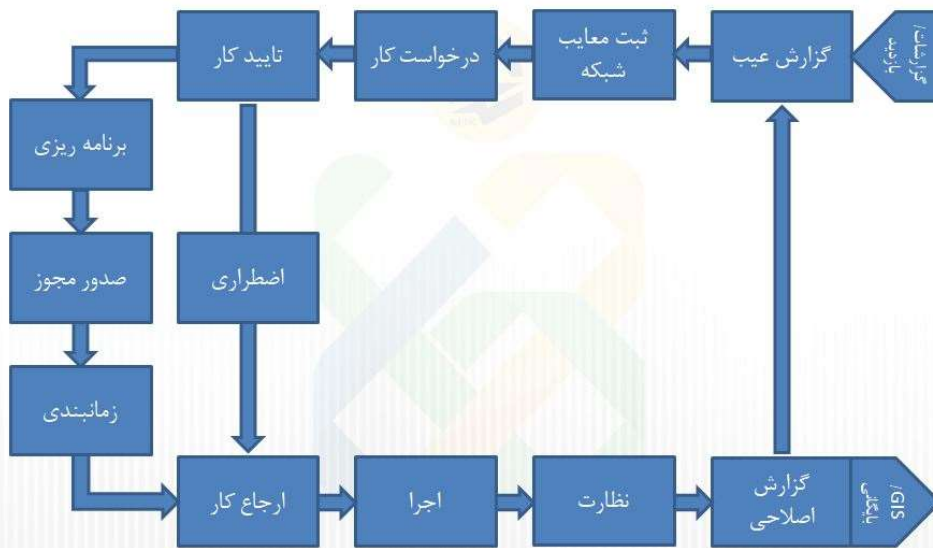
شرکت توزیع نیروی برق
استان کرمان رضوی

بهره
مصلحت
تلاش

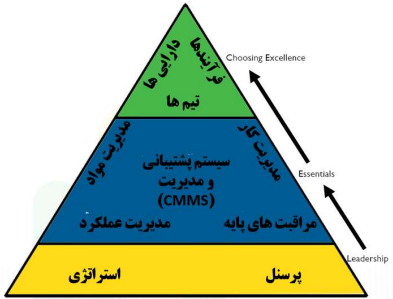


اهم اقدامات اجرا شده در راستای فرهنگ سازی و استقرار سیستم مدیریت دارایی های فیزیکی در شرکت

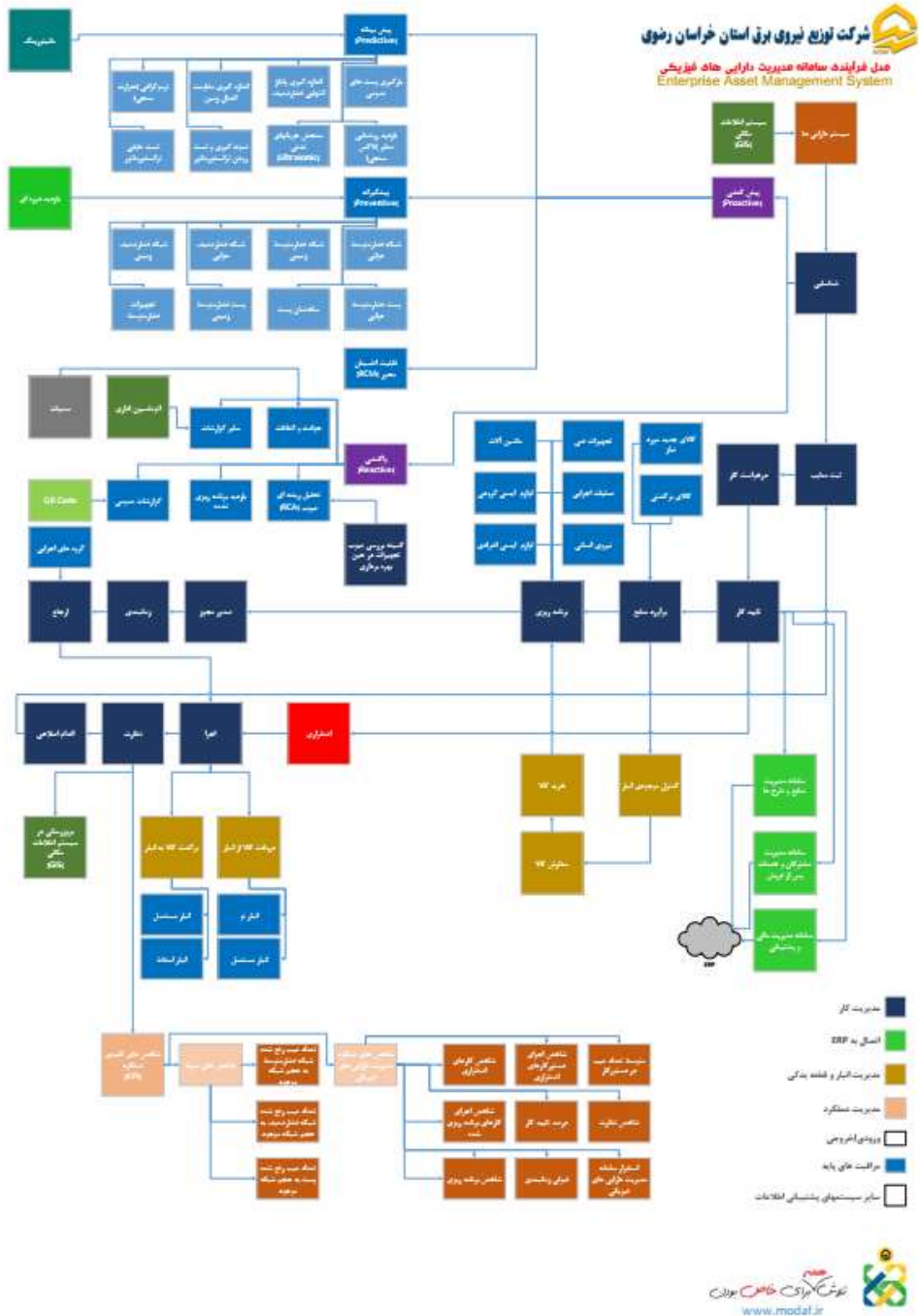
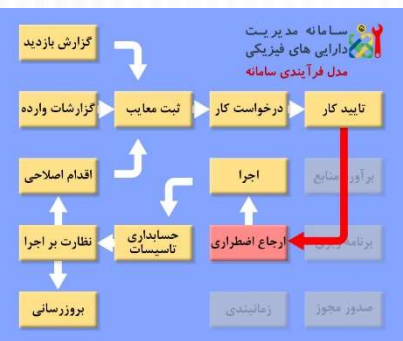
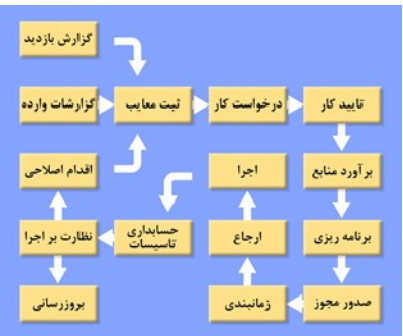
طراحی مدل بومی سازی شده چرخه مدیریت کار (Work Management) بر اساس ساختار شرکت و مطابق سطح الزامات هرم آیتایم بمنظور پیاده سازی فرآیند گردش کار در شرکت بصورت مکانیزه (نرم افزاری)



مدل تعالی آیتایم



چرخه مدیریت کار



طراحی مدل بومی شده مدیریت دارایی های فیزیکی بر اساس ساختار شرکت و مطابق سطح الزامات هرم آیتایم



استراتژی

نقشه استراتژی شرکت توزیع نیروی برق استان خراسان رضوی



تلاش برای خاص بودن



شرکت توزیع نیروی برق استان خراسان رضوی

بهره‌مندی
تلاش



تلاش برای خاص بودن

مراحل پیاده سازی مدیریت دارایی های فیزیکی

- توزیع پرسشنامه های خودارزیابی در سازمان بین افراد مختلف و در جایگاه های مختلف
- تحلیل و بررسی داده های دریافتی از پرسشنامه ها
- مصاحبه با افراد مختلف تکمیل کننده پرسشنامه
- تحلیل داده های جمع آوری شده
- تهیه گزارش ارزیابی
- برگزاری دوره آموزشی مدیریت دارایی های فیزیکی برای مدیران سازمان
- تدوین استراتژی استقرار مدیریت دارایی های فیزیکی
- تدوین نقشه راه سازمان
- پیاده سازی و استقرار سامانه مدیریت دارایی های فیزیکی (EAMS)



شرکت توزیع نیروی برق
استان کرمان رضوی

بهره
مجموعه
تولید



برنامه ریزی نصب و استقرار سامانه در تمام مدیریت برق شهرستانها تا پایان سال ۱۳۹۸

برنامه مصوب زمانبندی نصب و استقرار سامانه مدیریت دارایی های فیزیکی تا پایان سال ۱۳۹۸

سامانه مدیریت دارایی های فیزیکی

تاریخ برگزاری جلسه	محل برگزاری جلسه	سایر شهرستانها
دوشنبه ۱۳۹۸/۱۱/۲۸	نیشابور	فیروزه
چهارشنبه ۱۳۹۸/۱۱/۳۰	خواف	رشتخوار
دوشنبه ۱۳۹۸/۱۲/۱۲	تربت جام	صالح آباد، زاوه
چهارشنبه ۱۳۹۸/۱۲/۱۴	گناباد	بجستان

تاریخ برگزاری جلسه	محل برگزاری جلسه	سایر شهرستانها
شنبه ۱۳۹۸/۱۱/۱۲	تایباد	باخرز
دوشنبه ۱۳۹۸/۱۱/۱۴	قوچان	درگز، گلبهار
چهارشنبه ۱۳۹۸/۱۱/۱۶	کاشمر	خلیل آباد
شنبه ۱۳۹۸/۱۱/۲۶	سبزوار	جوین، جغتای، خوشاب، داورزن

نکات مهم:

- حضور کلیه مسئولین و کارشناسان محترم بهره برداری، کارشناسان و تکتیسین های تعمیرات و اتفاقات به همراه مسئولین شعبات تابعه و همچنین مسئولین ایمنی و مسئولین حسابداری تاسیسات (یا مسئول مالی و اداری) شهرستانهای قید شده در جلسه الزامی است.
- حضور مدیران محترم برق شهرستان و مسئولین مهندسی در جلسه اختیاری می باشد.
- شهرستانهای معین بایستی هماهنگی لازم جهت صبحانه، پذیرایی، ناهار و سالن مناسب جهت ارائه با امکان اتصال به اینترنت و دیتا پروژکتور بنمایند.
- زمان جلسه به همراه پرسش و پاسخ، ۶ ساعت پیش بینی گردیده است. (۸:۳۰ الی ۱۴:۳۰)
- نام کاربری و رمز عبور تمامی همکاران در جلسه فوق تحویل خواهد شد و نگهداری از آن به عهده کاربر بوده و سیستم از همان روز مستقر می گردد.
- جلسه آموزشی تکرار نمی شود و لذا مسئولیت عدم حضور همکاران در جلسه فوق به عهده خودشان خواهد بود.
- در شهرستانهای فریمان، چناران، تربت حیدریه، بردسکن، سرخس، مه ولات و کلات قبلا سامانه نصب و مستقر شده است.

پیاده سازی سامانه

مدیریت دارایی های فیزیکی
(EAMS)



شرکت توزیع نیروی برق
استان کرمان رضوی

بهره
مصلحت
تلاش

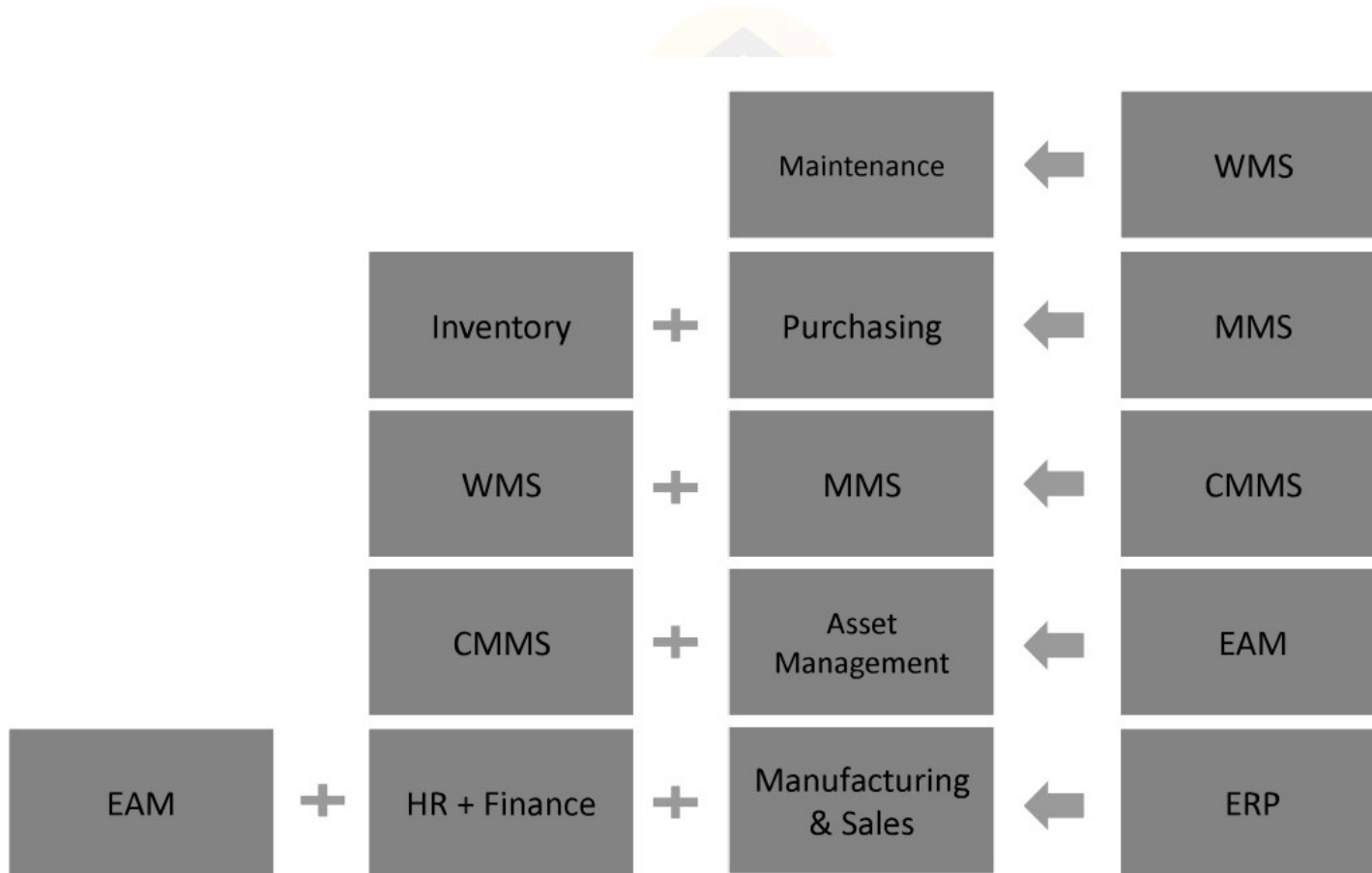


فرآیند توسعه سامانه های مبتنی بر دارایی



شرکت توزیع نیروی برق
استان کرمان رضوی

بهره
مصلحت
تلاش



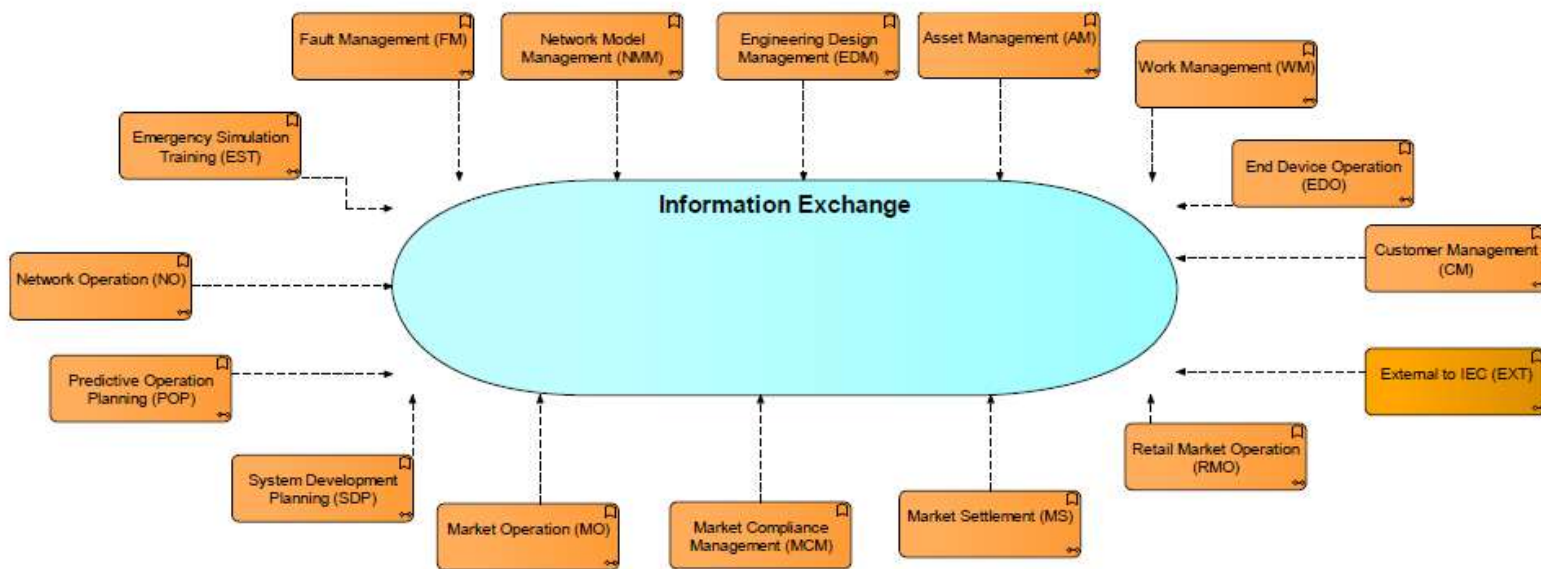
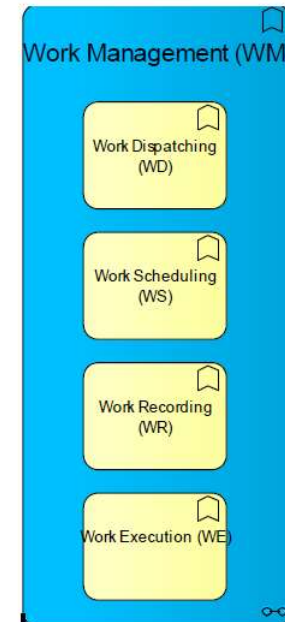


Figure 1 – High-level IEC 61968 business functions

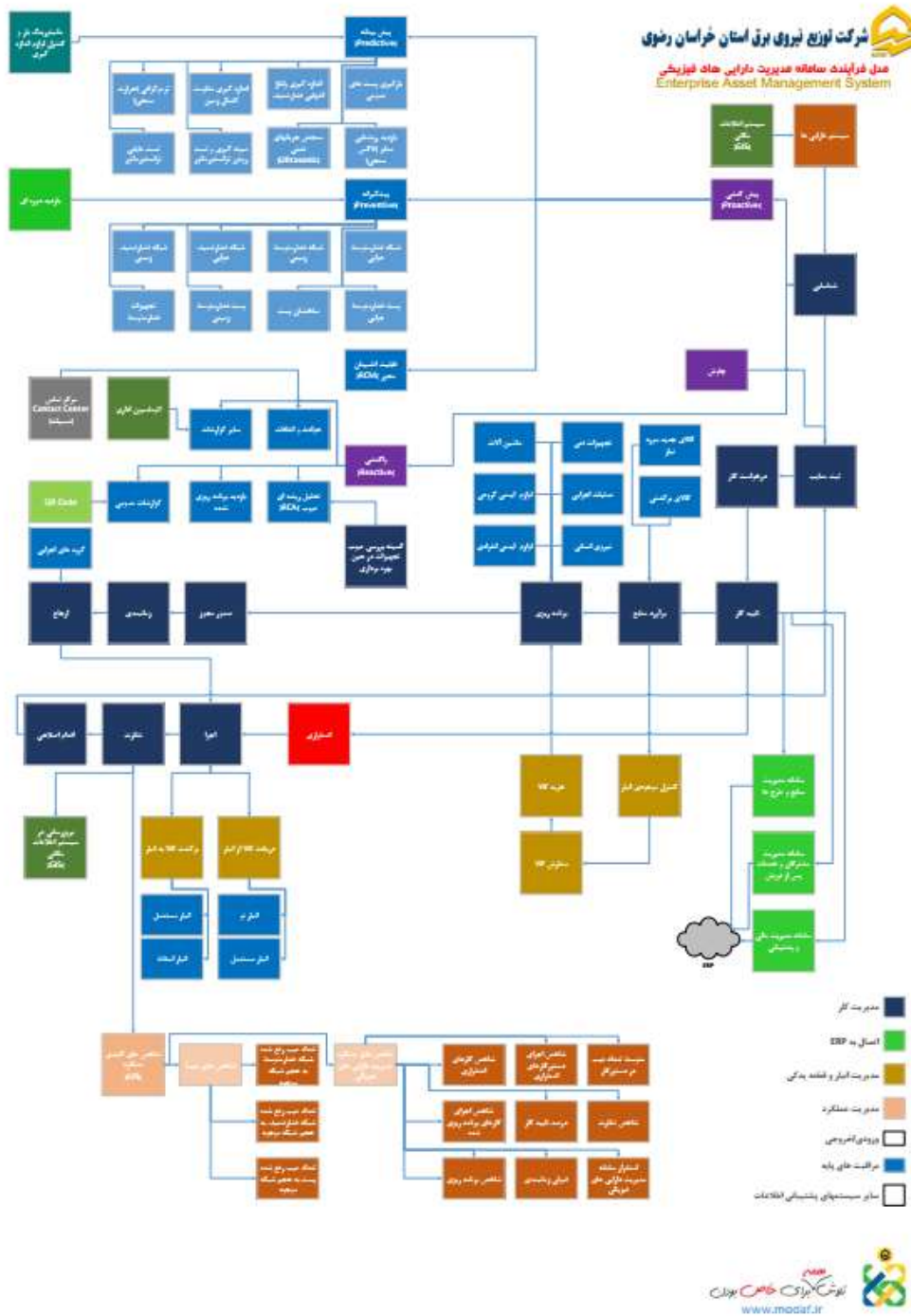
تبادل اطلاعات بر اساس استاندارد IEC61968



شرکت توزیع نیروی برق
استان خراسان رضوی

بهره‌مندی
مشتریان





پلت فرم و طرح توسعه سامانه مدیریت دارایی های فیزیکی (EAMS)

وب پم
www.webpam.ir



شرکت توزیع نیروی برق
استان خراسان رضوی

بهره‌مندی
تولید



پیاده سازی نرم افزار سامانه مدیریت دارایی های فیزیکی

اهم اقدامات:

۱. بررسی نرم افزار های مشابه در سایر شرکت های توزیع
۲. مطالعه مدل آبتایم و بررسی نحوه پیاده سازی آن بصورت نرم افزار در مراجع معتبر بین المللی و داخلی
۳. طراحی مدل دیتابیس با بهره گیری از تجربیات همکاران در حوزه بهره برداری
۴. برگزاری جلسه آموزش تخصصی نرم افزار با حضور مسئولین بهره برداری شهرستانهای منتخب (پایلوت: چناران و فریمان)
۵. برگزاری جلسات جداگانه آموزش نرم افزار به پرسنل شهرستانهای منتخب
۶. طراحی نسخه موبایلی نرم افزار (اپلیکیشن) قابل استفاده برای کلیه گوشی های اندروید



شرکت توزیع نیروی برق
استان کرمان رضوی

بهره
مصلحت
تلاش



فرآیند استقرار سامانه مدیریت دارایی های فیزیکی

انتخاب تیم پیاده سازی

آموزش تیم پیاده سازی

نصب سامانه

ایجاد فلوجارت ها و فرآیندهای کاری

پیاده سازی

مستندسازی فرآیندهای استاندارد عملیات

پیکر بندی سیستم

تکمیل فیلدهای داده ای

بازبینی و اعتبارسنجی

آموزش کاربران نهایی

پشتیبانی و مربی گری حین راه اندازی سیستم

ممیزی فرآیندها

برای استقرار سامانه، از یک مدل ۱۲ مرحله ای استفاده گردیده است. پیاده سازی و استقرار کامل نرم افزارهای پشتیبان نگهداری و تعمیرات، یکی از مهمترین و حتی پرچالش ترین تغییرات در یک بنگاه صنعتی است که نیازمند صرف وقت و حوصله فراوان است. اگر این سیستمها را مطابق برنامه پیاده سازی و از آنها استفاده کنید، در مدیریت مؤثر کارها و دستیابی به نتایج مدنظر به شما کمک می کنند. متأسفانه اکثر سازمان ها از کمتر از ۳۰ درصد قابلیت های CMMS خود استفاده می کنند. این آمار بدان معنی است که فرآیندهای نگهداری و تعمیرات در سیستم نرم افزاریشان آنطور که باید کارآمد تعریف یا پیاده سازی نشده است. این مدل بصورت خلاصه در شکل مقابل نشان داده شده است.



شرکت توزیع نیروی برق
استان کرمان رضوی

بهر
بهر
بهر

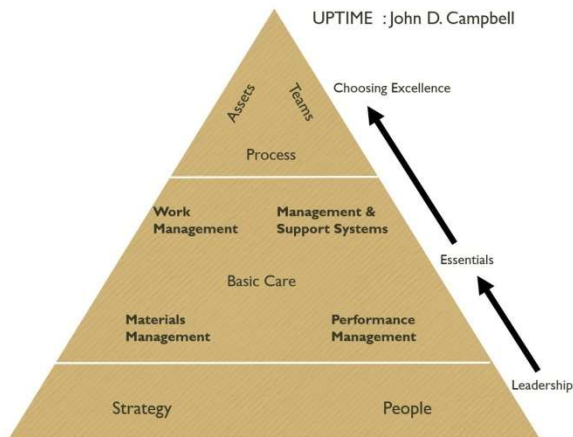
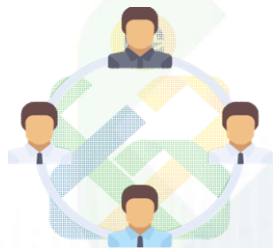


سامانه مدیریت دارایی های فیزیکی



شرکت توزیع نیروی برق
استان کرمان رضوی

بهره
مصلحت
تلاش



سامانه مدیریت دارایی های فیزیکی

امنوی اصلی

مدیریت کار

مدیریت عملکرد

مدیریت منابع

جدول پایه

تنظیمات



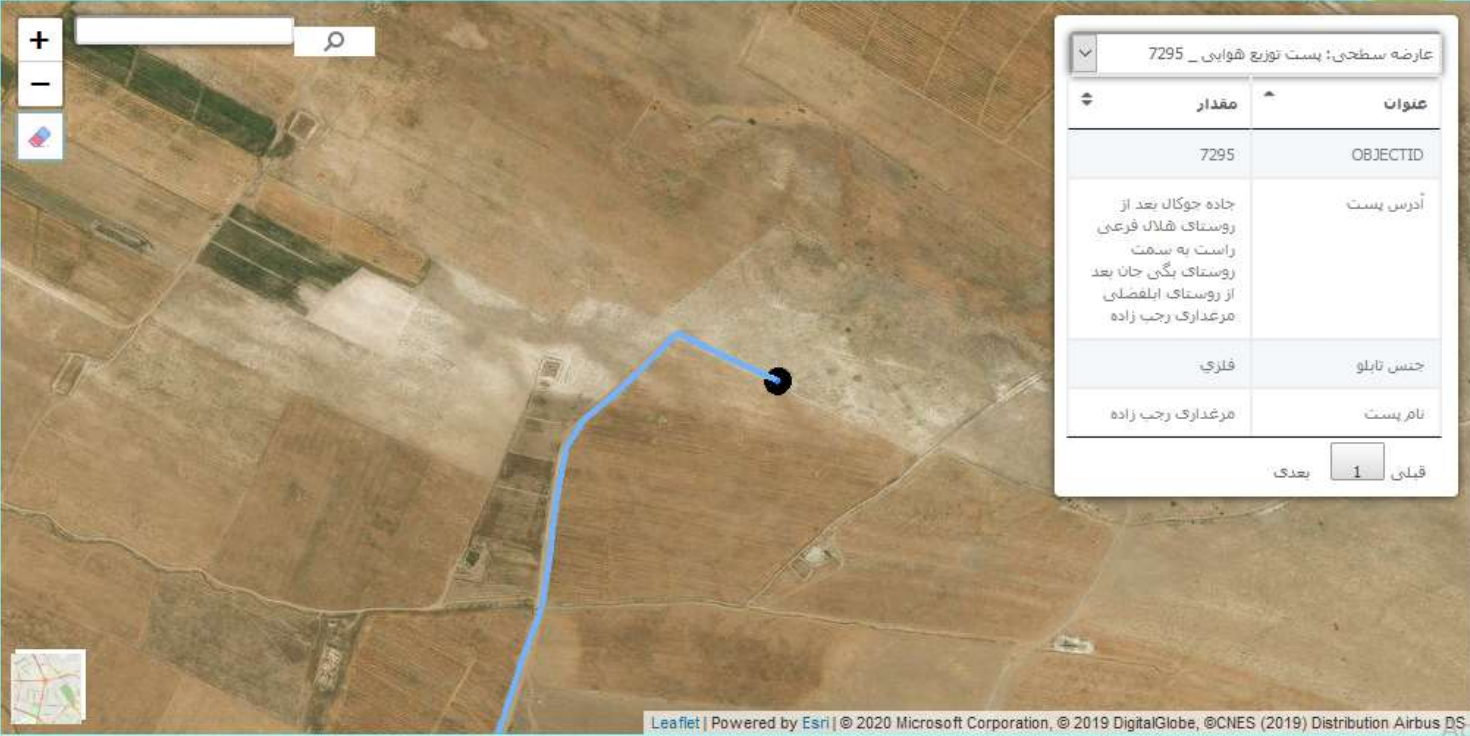
اتصال به GIS

امکان ثبت درخواست کار این عیب توسط همه

اولویت

تصویر عیب

تایید



عارضه سطحی: پست توزیع هوایی _ 7295

عنوان	مقدار
OBJECTID	7295
آدرس پست	جاده چوکال بعد از روستای هلال فرعی راست به سمت روستای بگی جان بعد از روستای ابلضلی مرعداری رجب زاده
جنس تابلو	فلزی
نام پست	مرعداری رجب زاده

قبلی 1 بعدی

Leaflet | Powered by Esri | © 2020 Microsoft Corporation, © 2019 DigitalGlobe, ©CNES (2019) Distribution Airbus DS



شرکت توزیع نیروی برق
استان خراسان رضوی

بهره
ملمر
مشاور
مشاور



اتصال به GIS

امکان ثبت درخواست کار این عیب توسط همه

اولویت

تصویر عیب

عارضه سطحی: پست توزیع هوایی _ 7295

مقدار	عنوان
7295	OBJECTID
	آدرس پست
	جاده چوکان بعد از روستای هلال فرعی راست به سمت روستای یگی جان بعد از روستای ابلغلی مرعداری رجب زاده
فلزی	جنس تابلو
مرعداری رجب زاده	نام پست

قبلی 1 بعدی

Leaflet | Powered by Esri | © OpenStreetMap contributors



شرکت توزیع نیروی برق
استان کرمان رضوی

بهره
مصلحت
مشاور



گزارشات دارایی محور



شرکت توزیع نیروی برق
استان خراسان رضوی

بهره
مصرف
مشاوران



مدیریت عملکرد

صفحه اصلی

ورود کاربران

گزارشات وارده

لیست دارایی ها

گزارشات دارایی محور

گزارشات مردمی

گزارشات اقدام اصلاحی

گزارشات بازدید

دستور کارهای عادی

دستورکارهای اضطراری

لیست دارایی ها/تجهیزات

لیست دارایی های ثبت شده

جستجو

جستجو

توضیحات	ناحیه	دسته بندی شبکه	نوع دارایی	کد دسترسی عمومی	نام دارایی/تجهیز	لایه GIS	شناسه GIS	انتخاب
چاه کشاورزی	چناران			۱۴DfGgdrRg	ترانس احمدی		۱۱۱	انتخاب
مرکز روستای برس	ترت حیدریه			H۲۵Agy۸۹aF	ترانس عمومی برس (باغ نو) حداد		۱۷۳۸	انتخاب
روستای برس	ترت حیدریه			۱۸۹Yqq۶۱eY	روستای برس		۱۷۴۹	انتخاب
حد فاصل روستای عبد آباد و رقیچه	ترت حیدریه			U۷۸Uzx۲۶cY	ترانس داوود اشرفیان		۱۷۵۹	انتخاب
جاده کدکن نیشابور	ترت حیدریه			N۲۱Fss۱۹tW	سنگبری جلیلی		۱۷۷۷	انتخاب
کدکن خیابان امام رضا	ترت حیدریه			H۳۱Lzb۵۹iK	کدکن مقابل بسیج		۱۷۸۳	انتخاب
حاشیه جاده شرکت آب	ترت حیدریه			U۵۲Wqk۶۷۱F	آب فاضلاب		۱۷۹۹	انتخاب
روستای رودخانه-داخل روستا-آسیاب	ترت حیدریه			Y۶۸Vrm۷FnR	آسیاب-روستای رودخانه		۱۸۰۴	انتخاب
جاده حاج بیگی-آب شرب حاج بیگی، حاشیه جاده	ترت حیدریه			W۶۳Asa۱۴cl	آب شرب حاج بیگی		۱۸۰۶	انتخاب
کدکن-روستای آستایش	ترت حیدریه			J۷۷Lwq۵۹vT	روستای آستایش		۱۸۲۰	انتخاب
کدکن-روستای آسایش	ترت حیدریه			Q۶۲Hwa۵۵wC	پمپاژ آب شرب آسایش		۱۸۲۱	انتخاب
کدکن- نزدیک روستای آسایش	ترت حیدریه			E۵۲Eca۱۱mK	پست شماره ۱ آسایش		۱۸۲۴	انتخاب

Activate Windows
Go to Settings to activate Windows.

رمزینه پاسخ سریع

برای ثبت عیب، رمزینه زیر را با گوشی تلفن همراه خود اسکن نمایید



- گزارش بازدید
- ثبت گزارشات وارده
- ثبت درخواست کار
- تایید کار
- ارجاع اضطراری
- برآورد منابع
- برنامه ریزی
- صدور مجوز انجام کار
- زمان بندی اجرای دستور کار
- گزارش اجرای اضطراری
- گزارش اجرای عادی
- دستور کار تاسیسات
- دستورکار تاسیسات اضطراری
- نظارت بر اجرای اضطراری
- نظارت بر اجرای عادی
- تعریف اقدام اصلاحی
- بروزرسانی اطلاعات در GIS

ناحیه	تربت حیدریه
نوع تجهیز	ترانسفورماتور
نام تجهیز	ترانس عمومی برس (باغ نو) حداد
کد تجهیز	H۲۵Agy۸۹aF
توضیحات	مرکز روستای برس



شرکت توزیع نیروی برق
استان خراسان رضوی

بهره
مصلحت
مشاور



گزارشات عمومی

ثبت گزارش مشکلات شبکه برق

No file selected.

تصویر/مدرک

نام و نام خانوادگی

توضیحات

کارشناس هستم

شماره تماس

تایید



شرکت توزیع نیروی برق
استان خراسان رضوی

بهره
مصلحت
مشاوران



ثبت گزارش



شرکت توزیع نیروی برق
استان کرمان رضوی

بهره
مصلحت
مشاوران



مدیریت کار

صفحه اصلی

گزارش بازدید

ثبت گزارشات وارده

ثبت درخواست کار

تایید کار

ارجاع اضطراری

برآورد منابع

برنامه ریزی

صدور مجوز انجام کار

زمان بندی اجرای دستور کار

گزارش اجرای اضطراری

گزارش اجرای عادی

دستور کار تاسیسات

دستورکار تاسیسات اضطراری

ثبت گزارش دارایی محور

شناسه GIS	۱۷۳۸
لایه GIS	
نام دارایی/تجهیز	ترانس عمومی برس (باغ نو) حداد
کد دسترسی عمومی	H۲۵Agy۸۹aF
نوع دارایی	ترانسفورماتور
دسته بندی شبکه	پست فشارمتوسط هوایی
ناحیه	تریت حیدریه
توضیحات	مرکز روستای برس

گزارش دهنده	توضیحات
شماره گزارش	
تصویر/اسکن گزارش	
تایید	

ثبت گزارش به عنوان عیب شبکه و تاسیسات

توضیحات

No file selected. ...Browse

تایید

سامانه مدیریت دارایی های فیزیکی

localhost:64481/Login.aspx?path=Default.aspx

سامانه مدیریت دارایی های فیزیکی

شرکت توزیع نیروی برق استان خراسان رضوی
ورود به حساب کاربری

نام کاربری

رمز عبور

ورود خودکار (ذخیره نام کاربری و رمز عبور)

ورود

Activate Windows
Go to Settings to activate Windows.

تمامی حقوق این سامانه محفوظ و متعلق به شرکت توزیع نیروی برق استان خراسان رضوی می باشد. © ۱۳۹۸



شرکت توزیع نیروی برق
استان خراسان رضوی

بهره
مصلحت
تلاش





شرکت توزیع نیروی برق
استان خراسان رضوی

بهره‌مندی
تولید



سامانه مدیریت دارایی های فیزیکی

localhost:64481/Default.aspx

منوی اصلی | کل شرکت | مدیر سامانه | ناصر نایب

سامانه مدیریت دارایی های فیزیکی

مدیریت کار

هدف اصلی این سامانه، ارائه روش ها و فعالیت های طرح ریزی شده ای است که سازمان از طریق آنها دارایی ها، سیستم های دارایی ها و نیز هزینه ها، ریسک ها و عملکرد آنها را در طی چرخه عمر آن دارایی با هدف پیاده سازی برنامه های استراتژیک سازمان به صورت بهینه و پایدار برنامه ریزی و مدیریت می نماید.

مدیریت منابع

تنظیمات و ورود اطلاعات مربوط به پیمانکار، قرارداد، منطقه عملیاتی گروه، شرح وظایف، مسئولیت، ماشین آلات، کارگران، کاربران، گروه اجرایی در این بخش انجام می شود. هدف در مدیریت منابع، رساندن قطعه یدکی به گروه در زمان و مکان مقرر و استفاده بهینه از نیروی انسانی، تجهیزات، ماشین آلات و ... می باشد.

تنظیمات

تمامی تنظیمات مربوط به، شرکت، نوع قرارداد، تعاریف، نوع استخدام، عملیات قابل اجرا در انواع عیب، کالای قابل استفاده در انواع عیب، مدرک تحصيلی، توانایی گروه اجرایی، نوع گروه، نوع ابزار، نوع شغل، نوع ماشین، نوع عملیات، نوع فهرست بها، اولویت، نحوه ثبت گزارش، مرجع برگشت کالا، نوع کالای برگشتی، نوع کارگر، واحدها و ناحیه ها در بخش تنظیمات آورده شده است.

مدیریت عملکرد

بررسی ها نشان می دهد سازمان هایی که بر مجموعه ای از اهداف و طرح های سنجش برای بررسی میزان پیشرفت تمرکز می کنند، معمولا به این اهداف دست می یابند. اندازه گیری بر رفتار تاثیر می گذارد و افرادی که عملکردشان اندازه گیری می شود، معمولا عملکرد بهتری ارائه می دهند. هدف از سنجش عملکرد تاثیرگذاری بر رفتار افراد به شیوه ای است که دستیابی به اهداف سازمانی را تسهیل کند.

جداول پایه

تکمیل جدول پایه نظیر دسته بندی، تجهیزات شبکه، معایب، ابزارآلات، ابزار مورد نیاز، ماشین آلات مورد نیاز، کالا مورد نیاز، کارگر مورد نیاز، شرح عملیات، عملیات، فهرست بها، فهرست بهای کالا و کالا در این بخش انجام می شود.

Activate Windows
Go to Settings to activate Windows.

تمامی حقوق این سامانه محفوظ و متعلق به شرکت توزیع نیروی برق استان خراسان رضوی می باشد. © ۱۳۹۸
localhost:64481/Default.aspx#

سامانه مدیریت دارایی های فیزیکی

localhost:64481/DefaultMain.aspx

سامانه مدیریت دارایی های فیزیکی

منوی اصلی | کل شرکت | مدیر سامانه | ناصر نایب

سامانه مدیریت دارایی های فیزیکی

مدیریت کار

مدیریت کار به این معناست که انجام کار درست، به شیوه درست و در زمان درست را تسهیل کنیم. در بطن کارکرد نگهداشت، زمان بندی و برنامه ریزی کار قرار دارد اما این دو تنها بخشی از فرآیند مدیریت کار هستند.

چرخه مدیریت کار، ۶ مرحله کلیدی دارد که صرف نظر از نوع صنعت و دارایی و وضعیت کاری، همواره یکسان است. این مراحل شامل:

- ۱-شناسایی
- ۲-برنامه ریزی
- ۳-زمان بندی
- ۴-تخصیص (واگذاری)
- ۵-اجرا
- ۶-یادگیری (خاتمه)

می باشد.

تحلیل ها نشان می دهد هزینه های کاری که در موقعیت واکنشی و خارج از چرخه فوق انجام می شود، بین (۱/۵) تا (۳) برابر کاری است که به طور کامل در چرخه فوق اجرا می شود.

مدیریت کار آن قدر اهمیت دارد که می توان گفت انتخاب تعالی به معنای تسلط بر فرآیند مدیریت کار است.

یک برداشت ساده از بهره وری یعنی حذف زمانها و فعالیتها و هزینه های غیر بهره ور در کار؛ وقتی مدیریت کار نداشته باشیم نمی توانیم این حذف را به خوبی انجام دهیم و یعنی نمی توانیم بهره وری را بالا ببریم.

گزارش بازدید، ثبت گزارشات وارده، ثبت درخواست کار، ارجاع کار، برآورد منابع، برنامه ریزی، صدور مجوز انجام کار، زمان بندی اجرای دستور کار، گزارش اجرا، دستور کار تاسیسات، نظارت بر اجرا، تعریف اقدام اصلاحی و بروزرسانی اطلاعات در GIS از منوهای این بخش از نرم افزار می باشند.

مدیریت کار

صفحه اصلی

گزارش بازدید

ثبت گزارشات وارده

ثبت درخواست کار

ارجاع کار

برآورد منابع

برنامه ریزی

صدور مجوز انجام کار

زمان بندی اجرای دستور کار

گزارش اجرا

دستور کار تاسیسات

نظارت بر اجرا

تعریف اقدام اصلاحی

بروزرسانی اطلاعات در GIS

مدیر دیتابیس

Activate Windows
Go to Settings to activate Windows.

تمامی حقوق این سامانه محفوظ و متعلق به شرکت توزیع نیروی برق استان خراسان رضوی می باشد. © ۱۳۹۸



شرکت توزیع نیروی برق
استان خراسان رضوی

بهره
مدیریت
تولید



سامانه مدیریت دارایی های فیزیکی

localhost:64481/DefaultPerformance.aspx

سامانه مدیریت دارایی های فیزیکی

منوی اصلی | کل شرکت | مدیر سامانه | ناصر نایب

سامانه مدیریت دارایی های فیزیکی

مدیریت عملکرد



آنچه اندازه گیری شود، انجام می شود. تمام پیترز بررسی های تام پیترز، نشان می دهد سازمان هایی که بر مجموعه ای از اهداف (گاهی بلندپروازانه) و طرح های سنجش برای بررسی میزان پیشرفت تمرکز می کنند، معمولاً به این اهداف دست می یابند یا حتی از آن فراتر میروند.

اندازه گیری بر رفتار تأثیر می گذارد و افرادی که عملکردشان اندازه گیری می شود، معمولاً عملکرد بهتری ارائه می دهند. هدف از سنجش عملکرد تأثیرگذاری بر رفتار افراد به شیوه ای است که دستیابی به اهداف سازمانی را تسهیل کند.

پارامترهای عملکرد باید رفتارهایی را به پیش ببرند که از اهداف و استراتژی سازمان پشتیبانی کرده، و پیشرفت این تلاشها را اندازه گیری نمایند.

نشانگرهای عملکرد بر اساس اهداف سازمان و چگونگی پشتیبانی فعالیت گروههای مختلف از این اهداف تدوین میشوند. نشانگرهای پیش نگرانه بسیار ارزشمند میباشند چراکه از وضعیت عملکرد در آینده خبر میدهند.

یک مجموعه مؤثر از پارامترهای عملکرد هم باید شامل شاخصهای پیش نگرانه و هم شاخص های عقب نگرانه باشد و بین تعداد این دو نوع شاخص عملکرد و میزان استفاده از هر یک باید تعادلی برقرار شود. مؤثر بودن در مدیریت عملکرد نگهداشت مستلزم مدیریت تعدادی از سنجش هایی است که نکاتی را درباره فرآیند مدیریت کار، مدیریت مواد و قطعات یدکی، آموزش کارگران ماهر، تلاشهای متمرکز بر بهبود قابلیت اطمینان و... برایتان آشکار می کنند.

آنچه اندازه می گیرید، نحوه اندازه گیری و فواصل اندازه گیری همگی مهم هستند.

گزارشات ورود کاربران، گزارشات وارده، گزارشات اقدام اصلاحی، گزارشات بازدید، محاسبه زمان کار مفید، گزارش گیری میزان کارهای مانده یا معوق، قبولی زمانبندی، نرخ کارهای اضطراری و انواع گزارشات و نمودارهای مختلف برای پایش عملکرد در این بخش آمده است.

مدیریت عملکرد

- صفحه اصلی
- ورود کاربران
- گزارشات وارده
- گزارشات اقدام اصلاحی
- گزارشات بازدید

Activate Windows
Go to Settings to activate Windows.

تمامی حقوق این سامانه محفوظ و متعلق به شرکت توزیع نیروی برق استان خراسان رضوی می باشد. © ۱۳۹۸



شرکت توزیع نیروی برق
استان خراسان رضوی

بهر
مصلحت
تلاش



شاخصهای کلیدی عملکرد

شاخص کارهای اضطراری

$$\frac{\text{تعداد دستور کارهای اضطراری صادر شده}}{\text{کل دستور کارهای صادر شده}} = \frac{515}{2611} = 19.7\%$$

شاخص اجرای کارهای برنامه ریزی شده

$$\frac{\text{تعداد دستور کارهای اجرا شده مطابق پلن}}{\text{تعداد دستور کارهای ارجاعی مطابق پلن}} = \frac{1044}{1573} = 66.4\%$$

شاخص اجرای دستور کارهای اضطراری

$$\frac{\text{تعداد دستور کارهای اجرا شده اضطراری}}{\text{تعداد دستور کارهای ارجاعی اضطراری}} = \frac{359}{515} = 59.7\%$$

درصد تایید کار

$$\frac{\text{تعداد کار های تایید شده}}{\text{تعداد درخواست کار داده شده}} = \frac{3304}{3304} = 100\%$$



شرکت توزیع نیروی برق
استان خراسان رضوی

بهره
مطلوب
مشتری



شاخصهای کلیدی عملکرد

متوسط تعداد عیب در هر دستور کار

$$\frac{\text{تعداد معایب ثبت شده}}{\text{تعداد درخواست کار داده شده}} = \frac{3781}{3304} = 1.14$$

شاخص نظارت

$$\frac{\text{تعداد دستور کارهای نظارت شده}}{\text{تعداد دستور کارهای اجرا شده}} = \frac{576}{1403} = 41.1\%$$

شاخص برنامه ریزی

$$\frac{\text{تعداد دستور کارهای برنامه ریزی و برآورد شده}}{\text{تعداد دستور کارهای تایید شده}} = \frac{2096}{2575} = 81.4\%$$

قبولی زمانبندی

$$\frac{\text{تعداد دستور کارهای اجرا شده}}{\text{تعداد دستور کارهای زمانبندی شده}} = \frac{1044}{2053} = 50.8\%$$

استقرار سامانه مدیریت دارایی های فیزیکی

$$\frac{\text{تعداد مدیریت های برق که سامانه مستقر گردیده است}}{\text{تعداد کل مدیریت های برق}} = \frac{24}{29} = 82.7\%$$



شرکت توزیع نیروی برق
استان خراسان رضوی

بهره
مطلوبه
تلاش



شاخصهای سیما



شرکت توزیع نیروی برق
استان کرمان رضوی

بهره
مصلحت
تلاش

تعداد عیب رفع شده فشارمتوسط به حجم شبکه موجود (31)

$$\frac{\text{تعداد عیوب رفع شده فشارمتوسط مستند به نرم افزار pm}}{\text{کلیومتر مدار شبکه فشارمتوسط موجود}} = \frac{443}{27682} = 1.6\%$$

تعداد عیب رفع شده فشارمتوسط به حجم شبکه موجود (32)

$$\frac{\text{تعداد عیوب رفع شده فشارضعیف مستند به نرم افزار pm}}{\text{کلیومتر مدار شبکه فشارضعیف موجود}} = \frac{598}{14523} = 4.1\%$$

تعداد عیب رفع شده فشارمتوسط به حجم شبکه موجود (33)

$$\frac{\text{تعداد عیوب رفع شده پست ها مستند به نرم افزار pm}}{\text{تعداد پست های موجود}} = \frac{195}{27215} = 0.7\%$$



سامانه مدیریت دارایی های فیزیکی

localhost:64481/DefaultSetting.aspx

سامانه مدیریت دارایی های فیزیکی

منوی اصلی | کل شرکت | مدیر سامانه | ناصر نایب

سامانه مدیریت دارایی های فیزیکی

تنظیمات

تمامی تنظیمات مربوط به ، شرکت ، نوع قرارداد ، تعاریف ، نوع استخدام ، عملیات قابل اجرا در انواع عیب ، کلاهی قابل استفاده در انواع عیب ، مدرک تحصيلی ، توانایی گروه اجرایی ، نوع گروه ، نوع ابزار ، نوع شغل ، منبع دریافت کالا ، نوع کلاهی تحویلی ، نوع ماشین ، نوع عملیات ، نوع مالکیت ، مجوز صفحات ، نوع فهرست بها ، اولویت ، نحوه ثبت گزارش ، مرجع برگشت کالا ، نوع کلاهی برگشتی ، نوع کارگر ، واحدها و ناحیه ها در بخش تنظیمات آورده شده است.

هرگونه نیاز به تغییر در پارامترهای اساسی نرم افزار در این بخش آورده می شود.



تنظیمات

- صفحه اصلی
- شرکت
- نوع قرارداد
- تعاریف
- نوع استخدام
- عیب
- عملیات قابل اجرا در انواع عیب
- عیب
- کلاهی قابل استفاده در انواع عیب
- مدرک تحصيلی
- توانایی گروه اجرایی
- نوع گروه
- نوع ابزار
- نوع شغل
- منبع دریافت کالا
- نوع کلاهی تحویلی
- نوع ماشین
- نوع عملیات

Activate Windows
Go to Settings to activate Windows.

تمامی حقوق این سامانه محفوظ و متعلق به شرکت توزیع نیروی برق استان خراسان رضوی می باشد. © ۱۳۹۸



شرکت توزیع نیروی برق
استان خراسان رضوی

بهرمن
مشاور



سامانه مدیریت دارایی های فیزیکی

localhost:64481/DefaultSetting.aspx

سامانه مدیریت دارایی های فیزیکی


نواپایی گروه اجرایی

منوی اصلی | کل شرکت | مدیر سامانه | ناصر نایب

سامانه مدیریت دارایی های فیزیکی

تنظیمات

تمامی تنظیمات مربوط به ، شرکت ، نوع قرارداد ، تعاریف ، نوع استخدام ، عملیات قابل اجرا در انواع عیب ، کلاسی قابل استفاده در انواع عیب ، مدرک تحصيلی ، توانایی گروه اجرایی ، نوع گروه ، نوع ابزار ، نوع شغل ، منبع دریافت کالا ، نوع کلاسی تحویلی ، نوع ماشین ، نوع عملیات ، نوع مالکیت ، مجوز صفحات ، نوع فهرست بها ، اولویت ، نحوه ثبت گزارش ، مرجع برگشت کالا ، نوع کلاسی برگشتی ، نوع کارگر ، واحدها و ناحیه ها در بخش تنظیمات آورده شده است.
هرگونه نیاز به تغییر در پارامترهای اساسی نرم افزار در این بخش آورده می شود.



- نوع گروه
- نوع ابزار
- نوع شغل
- منبع دریافت کالا
- نوع کلاسی تحویلی
- نوع ماشین
- نوع عملیات
- نوع مالکیت
- مجوز صفحات
- نوع فهرست بها
- اولویت
- نحوه ثبت گزارش
- مرجع برگشت کالا
- نوع کلاسی برگشتی
- نوع کارگر
- واحدها

Activate Windows
Go to Settings to activate Windows.

تمامی حقوق این سامانه محفوظ و متعلق به شرکت توزیع نیروی برق استان خراسان رضوی می باشد. © ۱۳۹۸



شرکت توزیع نیروی برق
استان خراسان رضوی

بهرمن
مشاور



سامانه مدیریت دارایی های فیزیکی

localhost:64481/DefaultBase.aspx

سامانه مدیریت دارایی های فیزیکی

منوی اصلی | کل شرکت | مدیر سامانه | ناصر نایب

سامانه مدیریت دارایی های فیزیکی

جداول پایه

صفحه اصلی

- دسته بندی
- تجهیزات شبکه
- معايب
- ابزارآلات
- ابزار مورد نیاز
- ماشین آلات مورد نیاز
- کالا مورد نیاز
- کارگر مورد نیاز
- شرح عملیات
- عملیات
- فهرست بها
- فهرست بهای کالا
- کالا

جداول پایه

تکمیل جدول پایه نظیر دسته بندی، تجهیزات شبکه، معايب، ابزارآلات، ابزار مورد نیاز، ماشین آلات مورد نیاز، کالا مورد نیاز، کارگر مورد نیاز، شرح عملیات، عملیات، فهرست بها، فهرست بهای کالا و کالا در این بخش انجام می شود.

برای رسیدن به تعالی، ابتدا باید مقدمات (مراقبتهای پایه) را اجرا کنید. با اجرای مقدمات، مقررات را رعایت می کنید و عملیات تداوم مییابد. سپس سعی کنید از مقدمات فراتر روید تا در مسیر تعالی پیشرفت کنید.

مراقبت های پایه صرفا به مراقبت از تجهیزات در سطحی ابتدایی می پردازد.

چنین مراقبتی همه چیز را در برنمیگیرد، اما به شما کمک می کند فعالیت خود را بانظمی منطقی ادامه دهید و زمان در دسترس بیشتری به دست آورید.

انواع تاکتیک های نگهداشت واکنشی پیشگیرانه و پیشگویانه (PM و CBM)، به عنوان نمونه برنامه های بازدید و سرویس، تصویربرداری حرارتی برای پیدا نمودن اتصالات سست، نمونه برداری و تحلیل وضعیت روغن تجهیزات و... جزو مراقبت های اصلی می باشد.

Activate Windows
Go to Settings to activate Windows.

تمامی حقوق این سامانه محفوظ و متعلق به شرکت توزیع نیروی برق استان خراسان رضوی می باشد. © ۱۳۹۸



شرکت توزیع نیروی برق
استان خراسان رضوی

بهرمن
مصلحت
تلاش



سامانه مدیریت دارایی های فیزیکی

localhost:64481/DefaultResource.aspx

سامانه مدیریت دارایی های فیزیکی

منوی اصلی | کل شرکت | مدیر سامانه | ناصر نایب

سامانه مدیریت دارایی های فیزیکی

مدیریت منابع

تنظیمات و ورود اطلاعات مربوط به پیمانکار ، قرارداد ، منطقه عملیاتی گروه ، شرح وظایف ، مسئولیت ، ماشین آلات ، کارگران ، گروه اجرایی در این بخش انجام می شود

مدیریت مواد و قطعات یدکی Materials Management تجربه تلخ جنگ به ما آموخته است که هنر جنگ، هنر تسهیل تدارکات است. (دریا سالار هیمن ریکور)

عدم وجود کالاهای مورد نیاز تعمیرات به تعداد کافی و در زمان مناسب همواره یکی از چالش های پیش روی صنایع می باشد و به معنی تاخیر در انجام کار است.

این موضوع سبب می شود که مدیریت مواد، یک شریک کلیدی برای نگهداری و تعمیرات باشد.

خرید کالاهای با کیفیت مناسب ضمن افزایش عمر مفید تجهیزات، هزینه های شرکت را کاهش داده و از انجام دوباره کاری ها جلوگیری می کند.

از این رو شناسایی و تعیین مشخصات فنی در تهیه کالاهای مورد نیاز ، از اهداف مدیریت مواد است که باید با مشاوره از کارکنان خبیره تعمیرات و بهره بردار انجام شود.


کلیدموفقیت درمدیریت کارارانه بهنگام موادوقطعات برای کاراست.

یکی ازبزرگ ترین عوامل هدررفت وقت کارگران ماهر،انتظاربرای دریافت ابزار و کلااست. مطالعه ای که درباره زمان در کارخانه های آمریکای شمالی انجام شد، نشان داد که این زمان درحدود ۱۷ تا ۲۲ درصد از وقت کارگران ماهر را در بر می گیرد.

این استفاده غیربهره ور از زمان است ومشکل نیروی کارنیست،بلکه مشکل مدیریت است

اگرخواهان دستیابی به تعالی در نگهداشت هستیم ،بایددرمدیریت مواد وقطعات یدکی به تعالی دست یابیم

هدف در مدیریت کارو مدیریت مواد رساندن قطعه یدکی به گروه در زمان و مکان مقرر است و نه صرفا تهیه و نگهداری آن درانبار



مدیریت منابع

- صفحه اصلی
- پیمانکار
- قرارداد
- منطقه عملیاتی گروه
- شرح وظایف
- مسئولیت
- ماشین آلات
- کارگران
- کاربران
- گروه اجرایی

Activate Windows
Go to Settings to activate Windows.

تمامی حقوق این سامانه محفوظ و متعلق به شرکت توزیع نیروی برق استان خراسان رضوی می باشد. © ۱۳۹۸



شرکت توزیع نیروی برق
استان خراسان رضوی

بهره
مصلحت
تلاش



سامانه مدیریت دارایی های فیزیکی

با تشکر از توجه شما



سامانه مدیریت دارایی های فیزیکی



مدیریت عملکرد



هدف اصلی این سامانه، ارائه روش ها و فعالیت های طرح ریزی شده ای است که سازمان از طریق آنها دارایی ها، سیستم های دارایی ها و نیز هزینه ها، ریسک ها و عملکرد آنها را در طی چرخه عمر آن دارایی با هدف پیاده سازی برنامه های استراتژیک سازمان به صورت بهینه و پایدار برنامه ریزی و مدیریت می نماید.

بررسی ها نشان می دهد سازمان هایی که بر مجموعه ای از اهداف و طرح های سنجش برای بررسی میزان پیشرفت تمرکز می کنند، معمولا به این اهداف دست می یابند. اندازه گیری بر رفتار تاثیر می گذارد و افرادی که عملکردشان اندازه گیری می شود، معمولا عملکرد بهتری ارائه می دهند. هدف از سنجش عملکرد تاثیرگذاری بر رفتار افراد به شیوه ای است که دستیابی به اهداف سازمانی را تسهیل کند.

جداول پایه



تکمیل جداول پایه نظیر دسته بندی، تجهیزات شبکه، معایب، ابزارآلات، ابزار مورد نیاز، ماشین آلات مورد نیاز، کالا مورد نیاز، کارگر مورد نیاز، شرح عملیات، عملیات، فهرست بها، فهرست بهای کالا و کالا در این بخش انجام می شود.

مدیریت کار



مدیریت کار به این معناست که انجام کار درست، به شیوه درست و در زمان درست را تسهیل کنیم. چرخه مدیریت کار، ۶ مرحله کلیدی دارد که صرف نظر از نوع صنعت و دارایی و وضعیت کاری، همواره یکسان است. این مراحل شامل: شناسایی، برنامه ریزی، زمان بندی، تخصیص (واگذاری)، اجرا و یادگیری (خاتمه) می باشد.

مدیریت منابع



تنظیمات و ورود اطلاعات مربوط به پیمانکار، قرارداد، منطقه عملیاتی گروه، شرح وظایف، مسئولیت، ماشین آلات، کارگران، کاربران، گروه اجرایی در این بخش انجام می شود. هدف در مدیریت منابع، رساندن قطعه یدکی به گروه در زمان و مکان مقرر و استفاده بهینه از نیروی انسانی، تجهیزات، ماشین آلات و ... می باشد.

تنظیمات



تمامی تنظیمات مربوط به، شرکت، نوع قرارداد، تعاریف، نوع استخدام، عملیات قابل اجرا در انواع عیب، کالای قابل استفاده در انواع عیب، مدرک تحصیلی، توانایی گروه اجرایی، نوع گروه، نوع ابزار، نوع شغل، نوع ماشین، نوع عملیات، نوع فهرست بها، اولویت، نحوه ثبت گزارش، مرجع برگشت کالا، نوع کالای برگشتی، نوع کارگر، واحدها و ناحیه ها در بخش تنظیمات آورده شده است.